



(今週のメニュー)

1. 東京園芸ニュースについて
2. T A C 通信 (J A 版・第 496 号) の発信について
3. 園芸販売課情報 青果物の市場概況について
4. 園芸資材課情報 ネポン(株)「総合環境制御盤 MC-6001」について
5. 肥料農薬課情報 高品質な作物づくりに！
液体微量要素複合肥料「マグマンボ」について
6. 気象情報について

1

東京園芸ニュースについて

(発信部署：J A 群馬担い手サポートセンター)

内 容：

群馬県東京園芸情報センターより、表題の件について連絡がありましたのでお知らせします。

- ◆「あすなろ工房」の様々なこだわり加工品を P R
二子玉川で群馬県産加工品を販売！
- ◆2種類の群馬県産ブランドねぎを P R
大田市場で「上州ねぎ」試食宣伝会を開催！
- ◆農業の最新技術・取組事例を一堂に展示
「アグロ・イノベーション 2018」が開催！

※詳細は別添資料をご覧ください。

2

T A C 通信 (J A 版・第 496 号) の発信について

(発信部署：J A 群馬担い手サポートセンター)

内 容：

本所耕種総合対策部 T A C 推進課が作成している T A C 通信 (J A 版・第 496 号) をお送りします。

※詳細は別添資料をご覧ください。

3

園芸販売課情報
青果物の市場概況について

(発信部署：園芸部 園芸販売課)

内 容：青果物の市場概況について

品 名	12月10日～12月15日		12月17日～12月22日	
	高値	安値	高値	安値
はくさい (13kg) DB	864	324	864	324
ほうれん草 (200g) 袋	108	22	135	65
むきねぎ (5kg) DB	1,836	756	1,836	756
しゅんぎく (150g) 袋	81	43	140	86
にら (100g) 束	86	27	86	27
ブロッコリー (4kg) DB	1,296	324	1,620	540
きゅうり (5kg) DB	3,456	1,620	4,860	1,620
生椎茸 (100g) トレー	140	65	151	65
いちご (280g) パック	648	324	1,404	432
干大根 (4kg) 束	1,404	432	-	-

4

園芸資材課情報

ネポン(株)「総合環境制御盤 MC-6001」について

(発信部署：園芸部 園芸資材課)

内 容：

ネポン(株)「総合環境制御盤 MC-6001」についてご紹介いたします。

◎ハウス内環境を集中制御＋遠隔制御

◎ジョグダイヤルで簡単操作

◎カラー液晶で設定しやすい

- ・ 換気窓制御
 - ・ カーテン制御
 - ・ 湿度制御
 - ・ CO₂制御
 - ・ 暖房・冷房制御
 - ・ 補助温調制御
 - ・ 空気攪拌制御
- ・ ・ 天窓や側窓、丸屋根パイプハウスの谷窓換気に加え、サイド換気等さまざまな換気装置の対応が可能
 - ・ ・ 4軸4層のカーテン制御、遮光時にムレ防止運転
 - ・ ・ 70～90%の範囲で湿度制御可能
 - ・ ・ 1日を最大8段、濃度または投入量で制御
【設定濃度：200ppm～2500ppm】
 - ・ ・ 2系統の暖房機制御に加え、さらに2系統のヒートポンプ制御
 - ・ ・ 5系統までカスタム可能
タイマー・冷却・加温・換気扇・飽差加湿・飽差除湿・加湿・ミスト から任意で選択
 - ・ ・ 2系統※循環扇・暖房機ファン等を空気攪拌機器として使用可能

※詳細は下記URLをご覧ください。

<https://www.nepon.co.jp/pdf/nk/mc6001.pdf>

お問い合わせ先

全農群馬県本部 園芸部 園芸資材課まで TEL027-220-2291

5

肥料農薬課情報

高品質な作物づくりに！液体微量要素複合肥料「マグマンボ」について

(発信部署：生産資材部 肥料農薬課)

内 容：

液体微量要素複合肥料「マグマンボ」をご紹介します。苦土入りで、葉面散布・灌水どちらでも使用することができます。

【特 長】

- 苦土・マンガン・ほう素・鉄を含有！
…光合成を活発にさせ、糖度アップ・品質向上が期待できます。
- 開花時・日照不足時・降雨不時の散布が効果的！

【使用方法】

葉面散布・灌水

【保証成分】

マグネシウム	マンガン	ほう素
10.0%	0.26%	0.15%

【使用例】

作物	時期	倍率	使用回数
果樹	展葉期後半から落花期	500～1,000倍	7～14日ごとに 3～5回程度
茶、葉菜・豆類、 果菜・根菜類 等	生育期～収穫期		

※注意事項等、詳細は別添資料をご覧ください。

お問い合わせ先

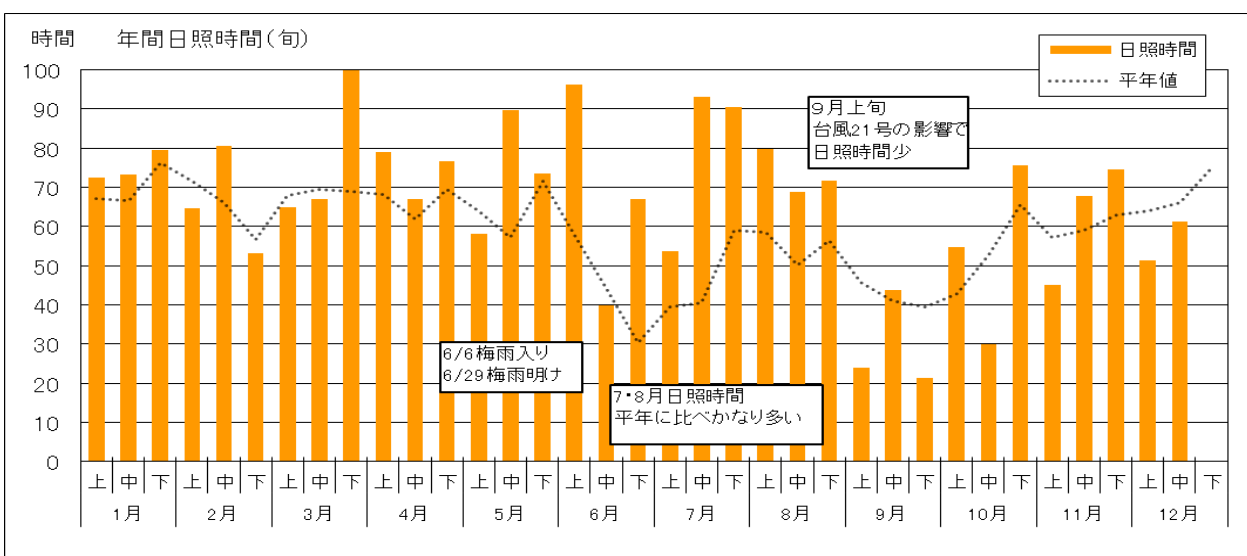
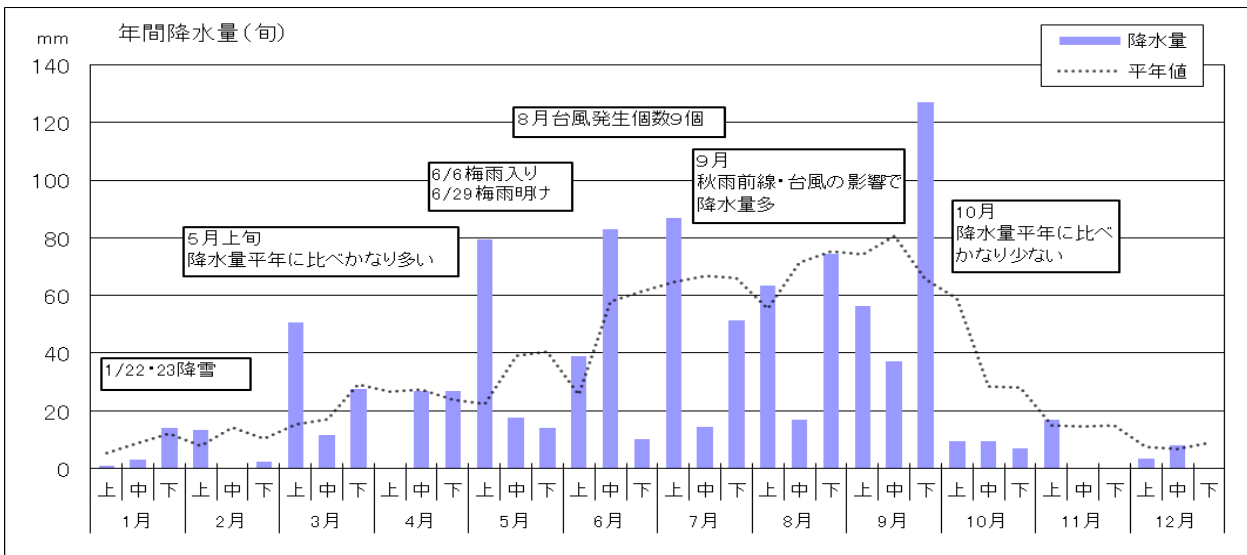
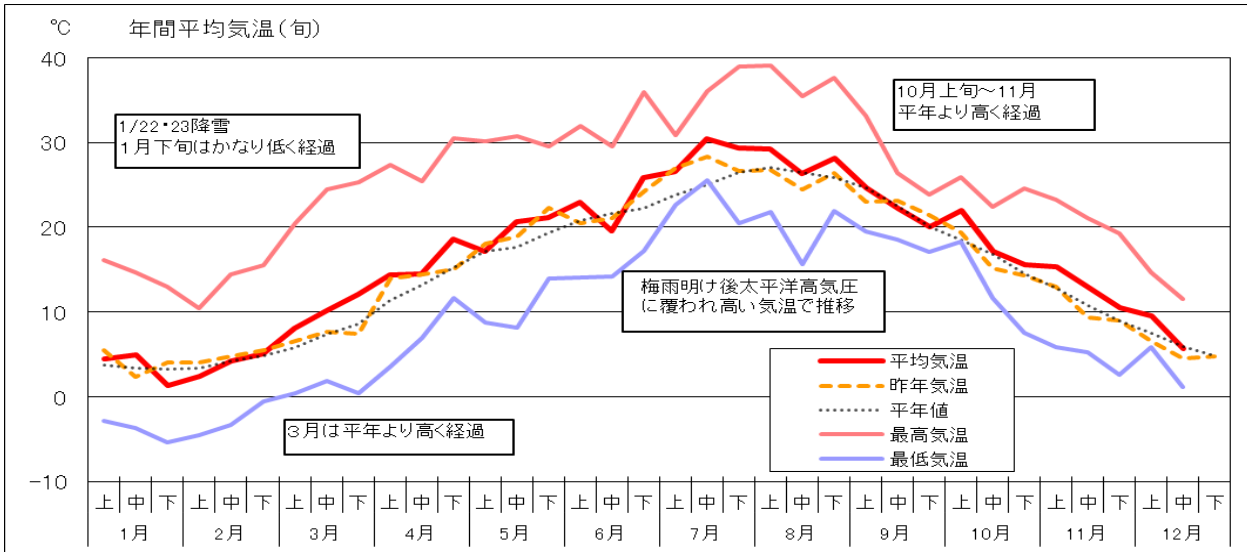
全農群馬県本部 生産資材部 肥料農薬課まで TEL027-220-2301

6

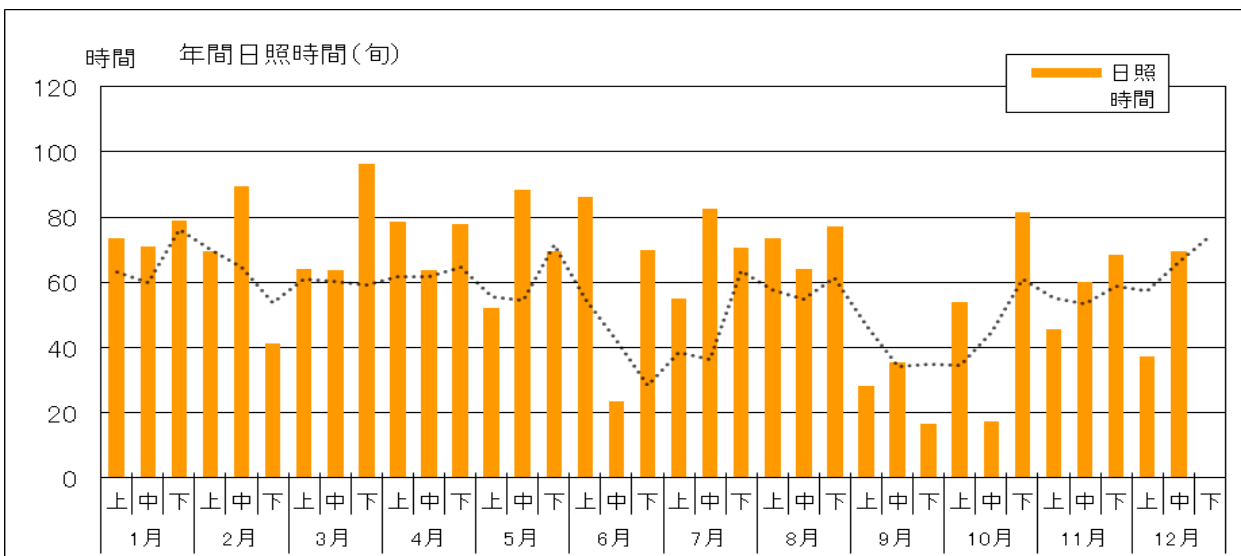
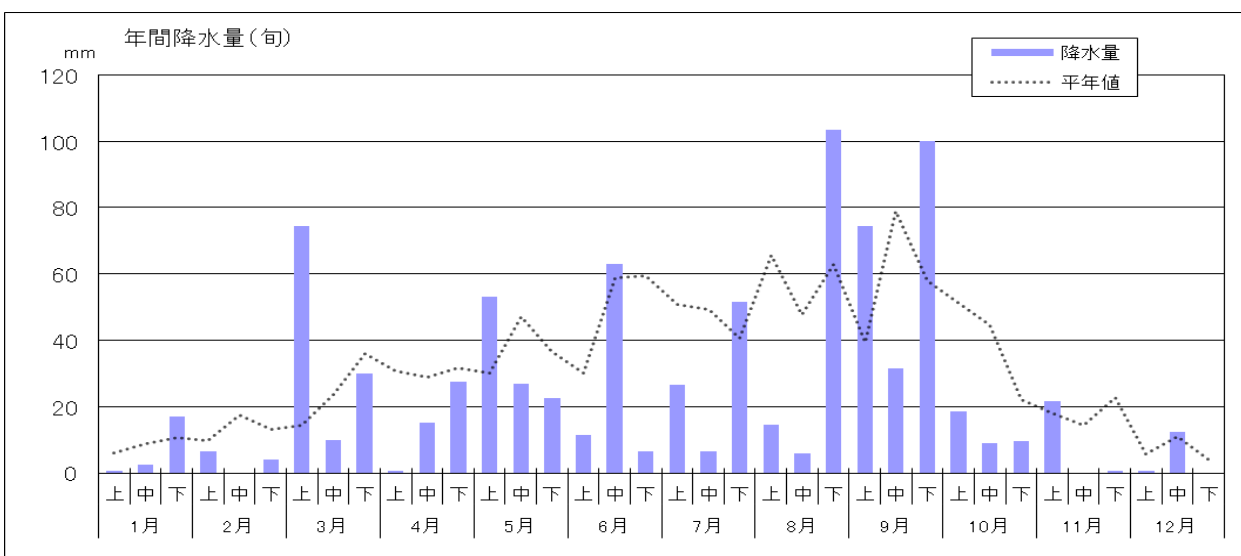
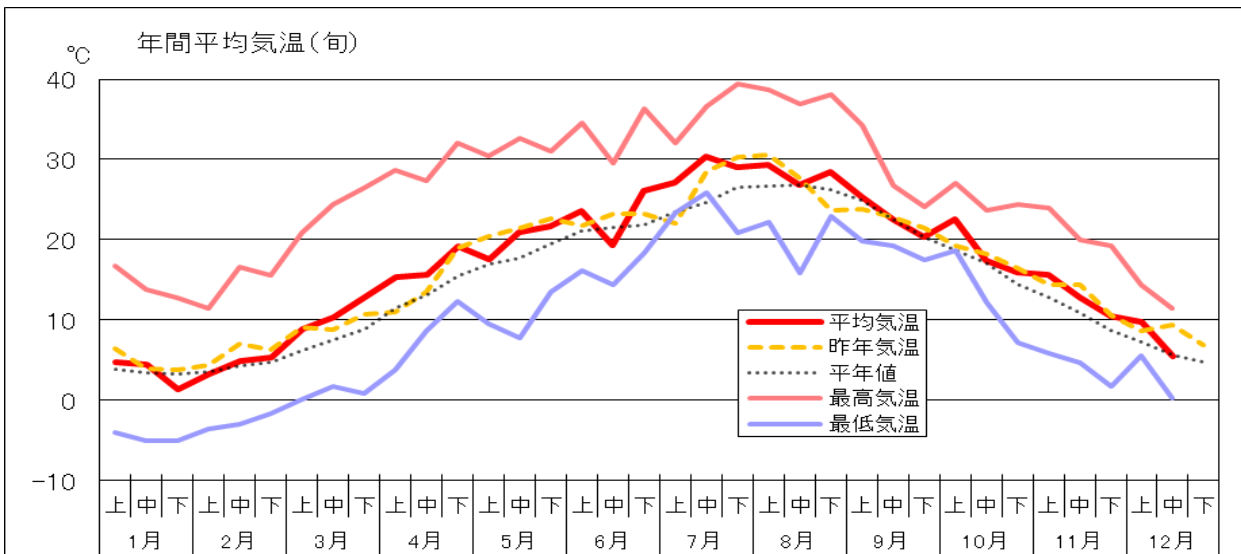
気象情報について

(発信部署：JA群馬担い手サポートセンター)

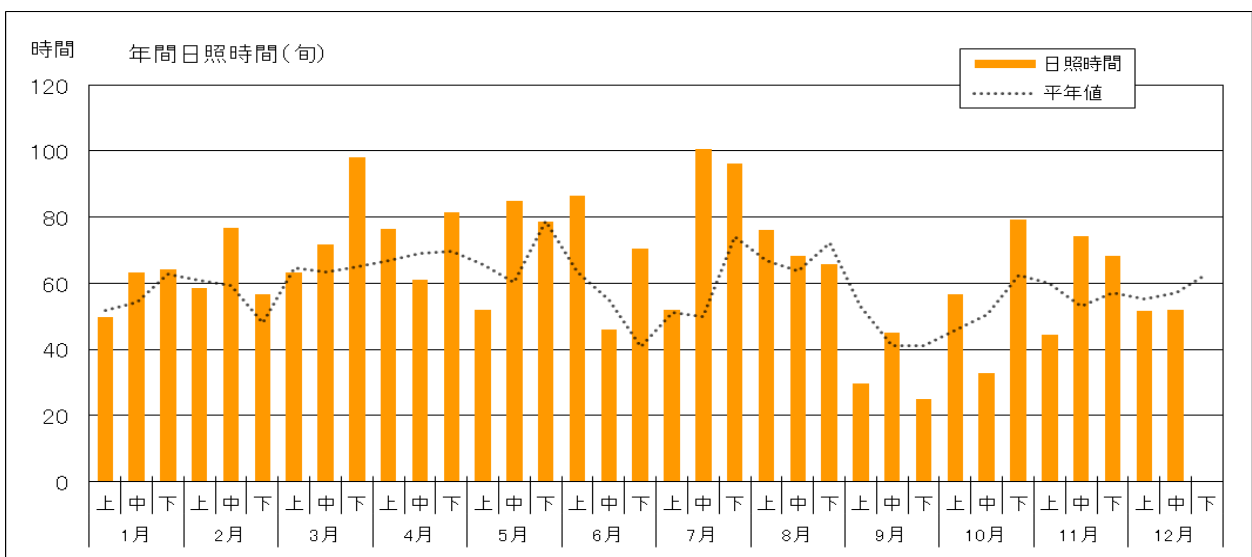
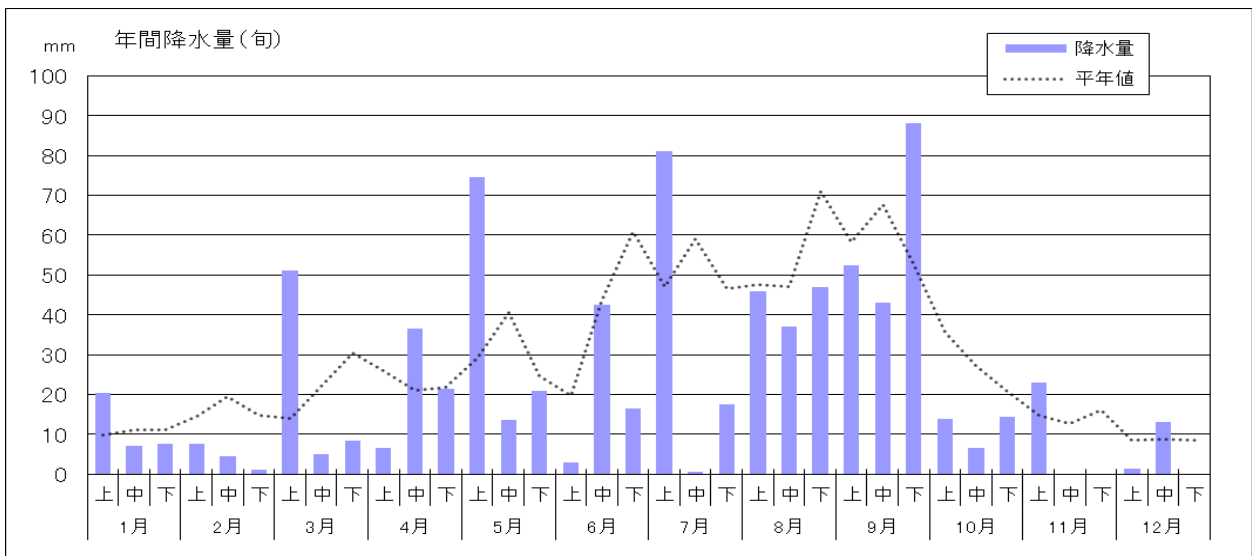
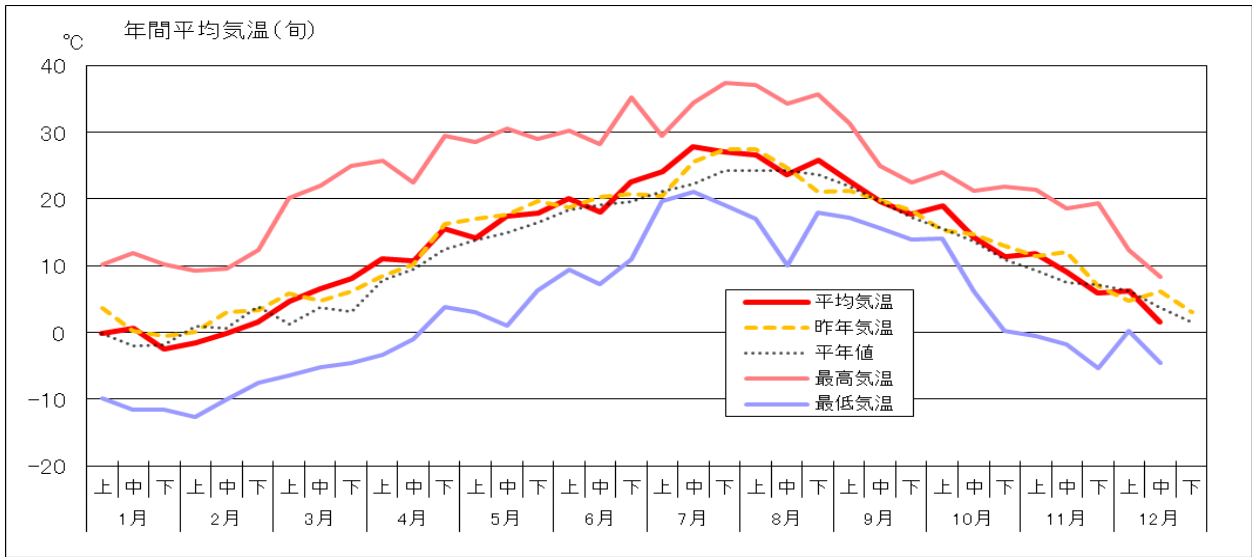
気象経過 (前橋気象台 標高 112m)



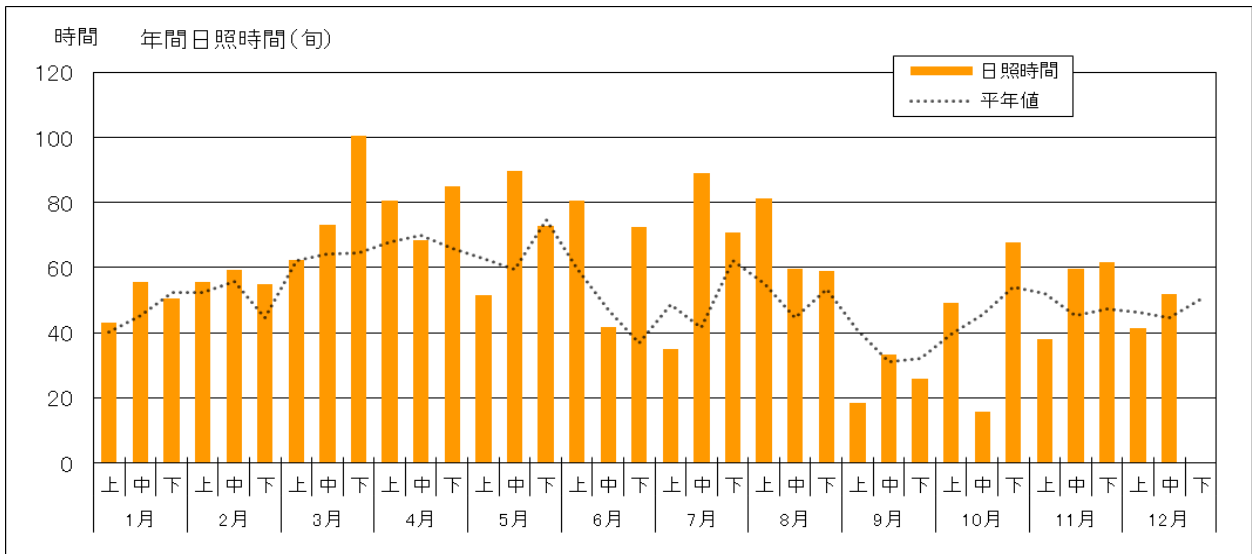
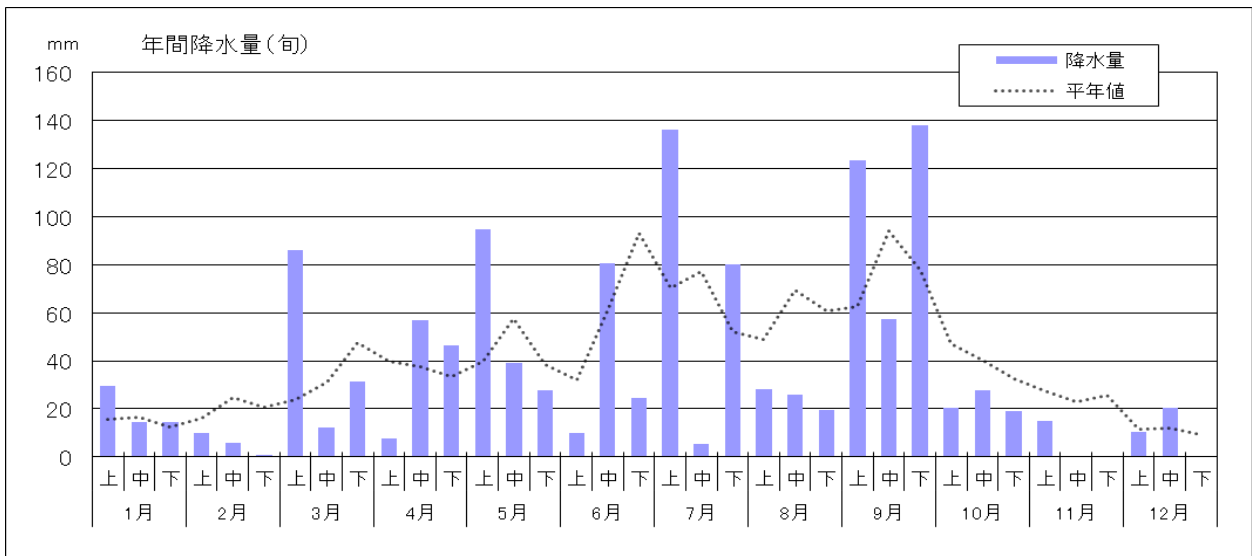
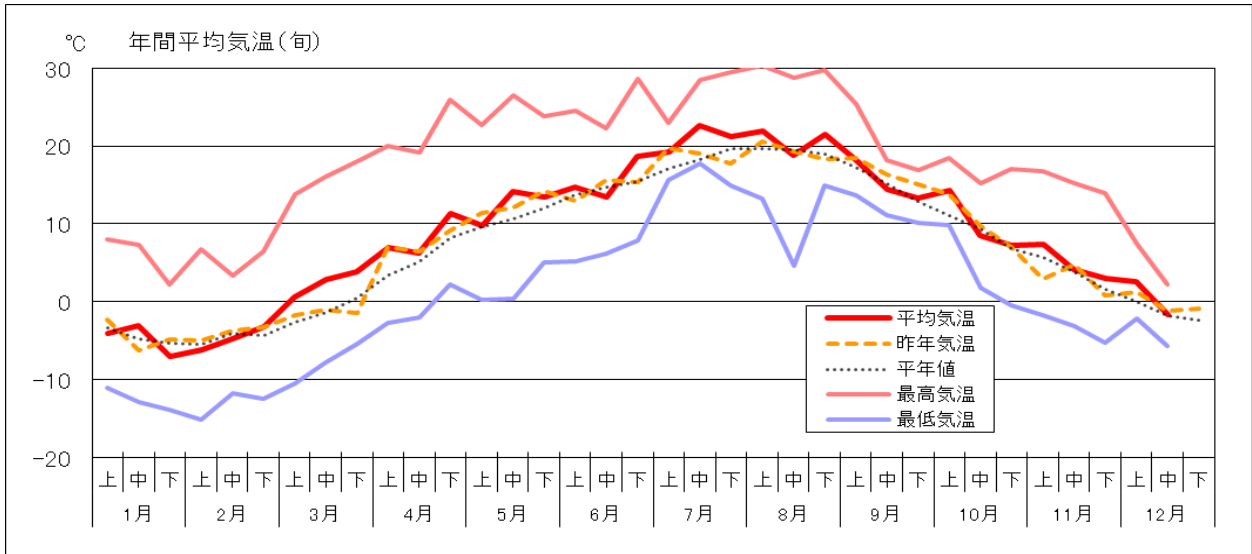
気象経過（観測地点：館林 標高 21m）



気象経過（観測地点：沼田 標高 439m）



気象経過（観測地点：田代 標高 1,230m）



みどりの風 放送予定

本放送：月曜日 21時00分～21時30分
再放送：日曜日 8時00分～8時30分

<今週の放送予定>

第1343回 年末年始を彩る農産物

放送日：12月24日(月)21時(再放送日：12月30日)
内容：クリスマスに需要が高まる不思議な形が魅力のロマネスコや、クリスマス・お正月を華やかにする白ぬりの枝物をご紹介します。

<来週の放送予定>

第1344回 2018年を振り返って

放送日：12月31日(月)20時(再放送日：なし)
※放送時間を変更してお届けいたします
内容：2018年の取材を、未公開映像も含めて振り返ります。

<再来週の放送予定>

第1345回 新春対談

放送日：1月7日(月)21時(再放送日：1月13日)
内容：群馬県出身のフリーアナウンサーであり、県内で初めて「野菜ソムリエ上級プロ」となった竹下裕理さんをゲストにお招きし、JA群馬中央会・各連合会 大澤会長と対談をして頂きます。

【編集後記】

今日はクリスマスですね。とはいっても、25日より24日をお祝いするほうが一般的なのではないでしょうか。我が家でも24日にケーキを食べ、クリスマスをお祝いする予定でしたが…家族がインフルエンザにかかり、それどころではなくなりました。

皆さまも風邪などひかれぬよう、お気を付けください！

今年のトピック配信は本日分をもって終了となります。来年は1/15からの配信を予定しております。来年もどうぞよろしく願いいたします！



JA群馬担い手サポートセンター 生産対策課 (担当：浅野)
(TEL：027-220-2046 FAX：027-220-2024)