



(今週のメニュー)

1. 東京園芸ニュースについて
2. TAC通信（JA版・第473号）の発信について
3. 園芸販売課情報 青果物の市場概況について
4. 園芸資材課情報 パナソニック産機システムズ「プレハブ冷凍・冷蔵庫セット」について
5. 肥料農薬課情報 水口にポンっと置くだけ！  
流し込み専用追肥「BB水口ポン太」について
6. 気象情報について

## 1 東京園芸ニュースについて（別添）

（発信部署：JA群馬担い手サポートセンター）

内 容：

群馬県東京園芸情報センターより、表題の件について連絡がありましたのでお知らせします。

※詳細は別添資料をご覧ください。

## 2 TAC通信（JA版・第473号）の発信について（別添）

（発信部署：JA群馬担い手サポートセンター）

内 容：

本所耕種総合対策部TAC推進課が作成しているTAC通信（JA版・第473号）をお送りします。

※詳細は別添資料をご覧ください。

## 3

## 園芸販売課情報 青果物の市場概況について

(発信部署：園芸部 園芸販売課)

内 容：青果物の市場概況について

品名	6月25日～6月30日		7月2日～7月7日	
	高値	安値	高値	安値
だいこん (10kg) DB	-	~	864	~ 216
ごぼう (10kg) DB	4,320	~ 1,944	4,320	~ 1,944
キャベツ (10kg) DB	1,296	~ 648	1,080	~ 540
レタス (10kg) DB	756	~ 540	648	~ 432
はくさい (12kg) DB	-	~	648	~ 216
ほうれん草 (200g) 袋	130	~ 54	119	~ 43
なす (400g) 袋	194	~ 119	173	~ 86
トマト (4kg) DB	1,404	~ 540	1,296	~ 540
えだまめ (300g) 袋	-	~	248	~ 130
とうもろこし (5kg) DB	-	~	1,620	~ 540

## 4

## 園芸資材課情報

パナソニック産機システム<sup>®</sup>「プレハブ冷凍・冷蔵庫セット」について

(発信部署：園芸部 園芸資材課)

内 容：

パナソニック産機システム<sup>®</sup>「プレハブ冷凍・冷蔵庫セット」についてご紹介いたします。

- ・ **パネル・冷却ユニット・据付台・すのこ・・・必要部品をすべてセット化!**
- ・ **0.5坪～3坪**までのラインアップからご要望に応じた最適機種を選べます。
- ・ **トップスリムタイプ**・・・庫外側の全高を小さく抑えた一体型ユニット
- ・ **スリムセパレートタイプ**・・・コンパクトで場所をとらない室内機・室外機分離型
- ・ **ウインドタイプ**・・・天井の低い場所などに最適な壁パネル取付タイプ

※詳細は下記URLをご覧ください

[https://panasonic.biz/appliance/cold\\_chain/prefab/setseries/](https://panasonic.biz/appliance/cold_chain/prefab/setseries/)

お問い合わせ先

全農群馬県本部 園芸部 園芸資材課まで TEL027-220-2291

内 容：

流し込み専用追肥「BB水口ポン太」をご紹介します。水口に設置するだけで簡単・省力追肥が行えるNK肥料で、水に溶けやすい原料を使用しています。

【成分（1袋 15kg）】

チッソ 3.00kg      リンサン 0.00kg      カリ 3.00kg

【使用方法】

- ①肥料をネットに入れます。
- ②追肥開始時の水位を約1cmに調整し、水口にネットを設置して水口を開けます。
- ③水の勢いで肥料が溶けます。
- ④肥料が溶けた後、水位が5cm以上になったら水口を閉めて完了です。

【基準施肥量（10aあたり）】

あさひの夢 15kg（1袋）

※田植え時期・土壌条件・目標収量により適宜加減してください。

【BB水口ポン太を使用する前に…】

- 倒伏しにくい品種（あさひの夢など）ですか？  
…作業に慣れるまでは施肥むらによって倒伏する可能性があります。  
倒伏しにくい品種でのご使用をおすすめします。
- 圃場は平らに整っていますか？  
…圃場の高低差があると低いところに肥料が集まり、むらになります（目安：10cm以内）。

※詳しい使用方法是別添資料をご覧ください。

お問い合わせ先

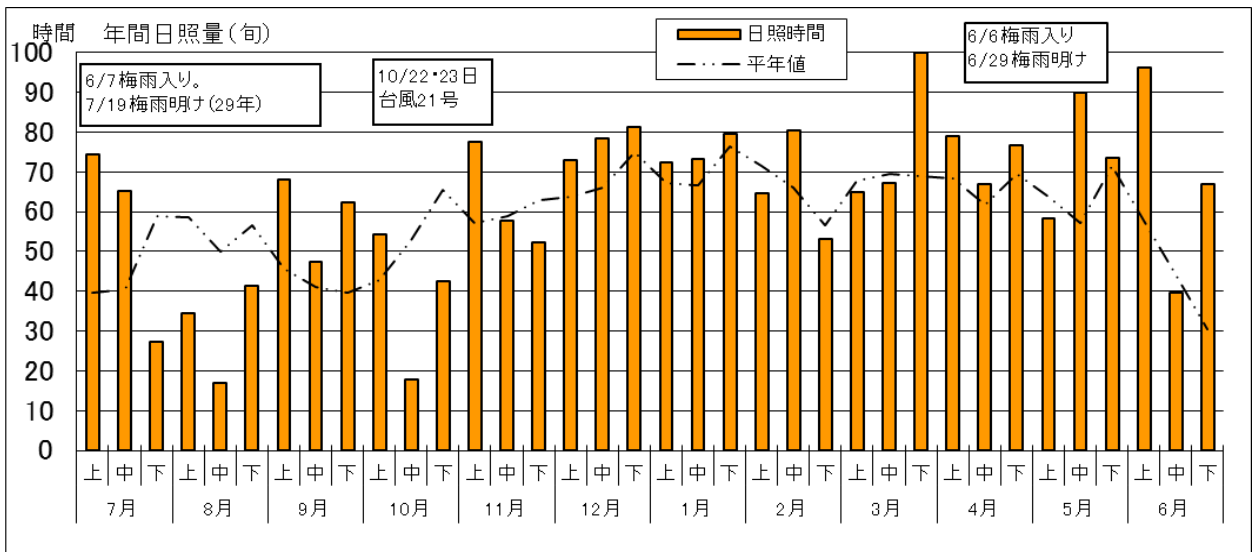
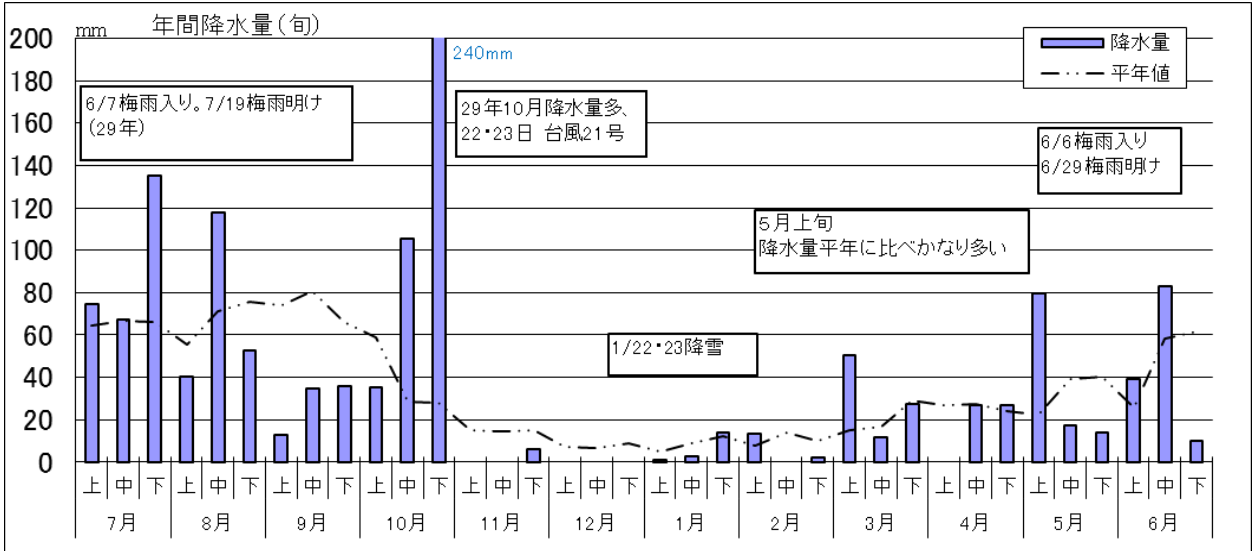
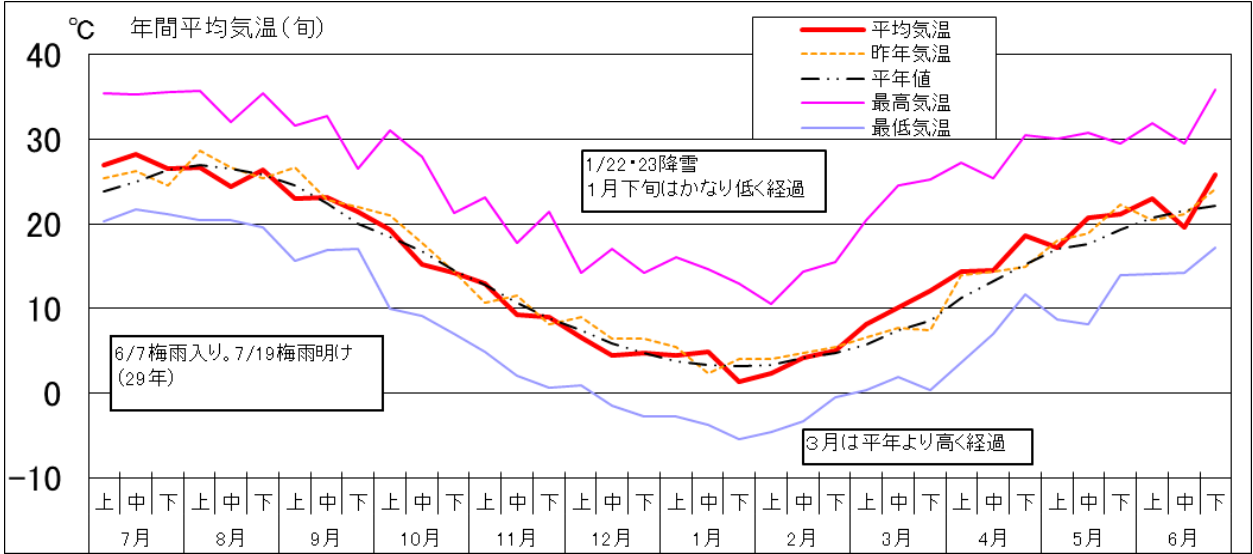
全農群馬県本部 生産資材部 肥料農薬課まで Tel.027-220-2301

# 6

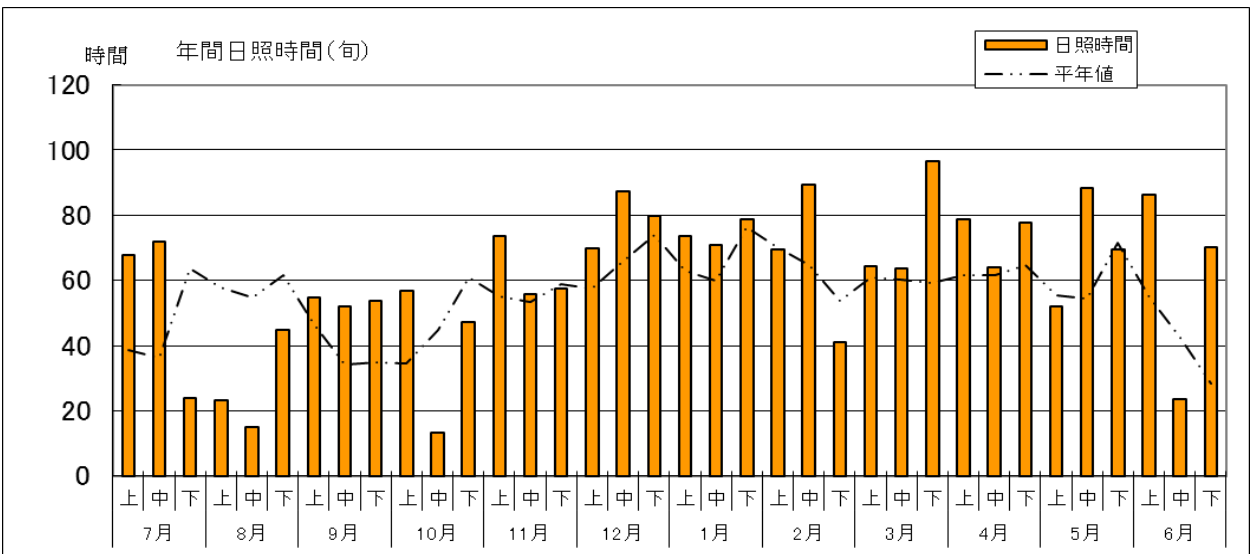
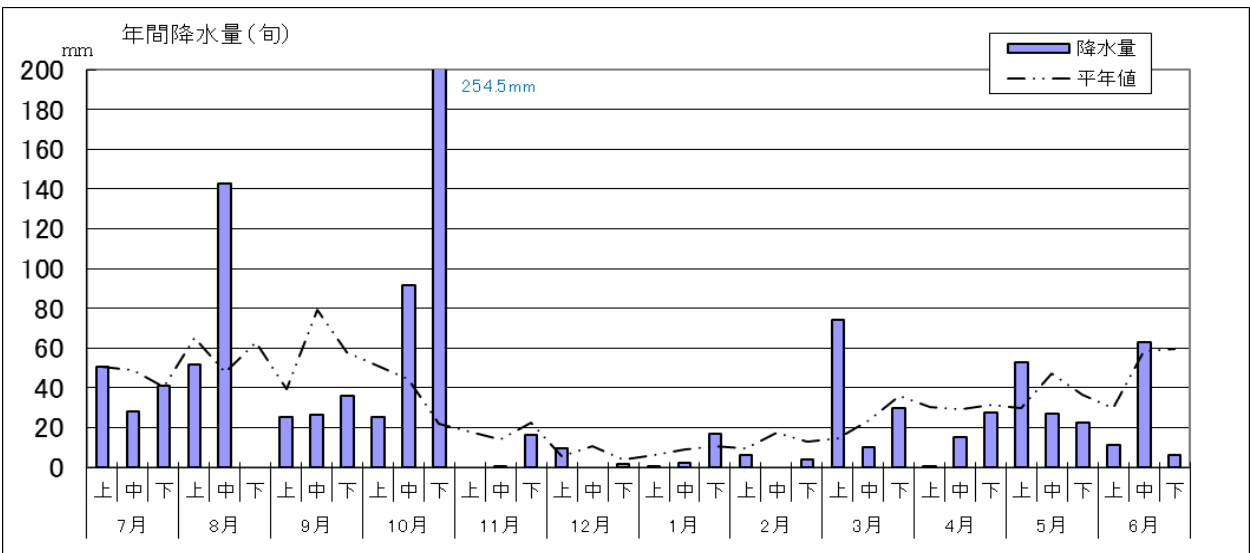
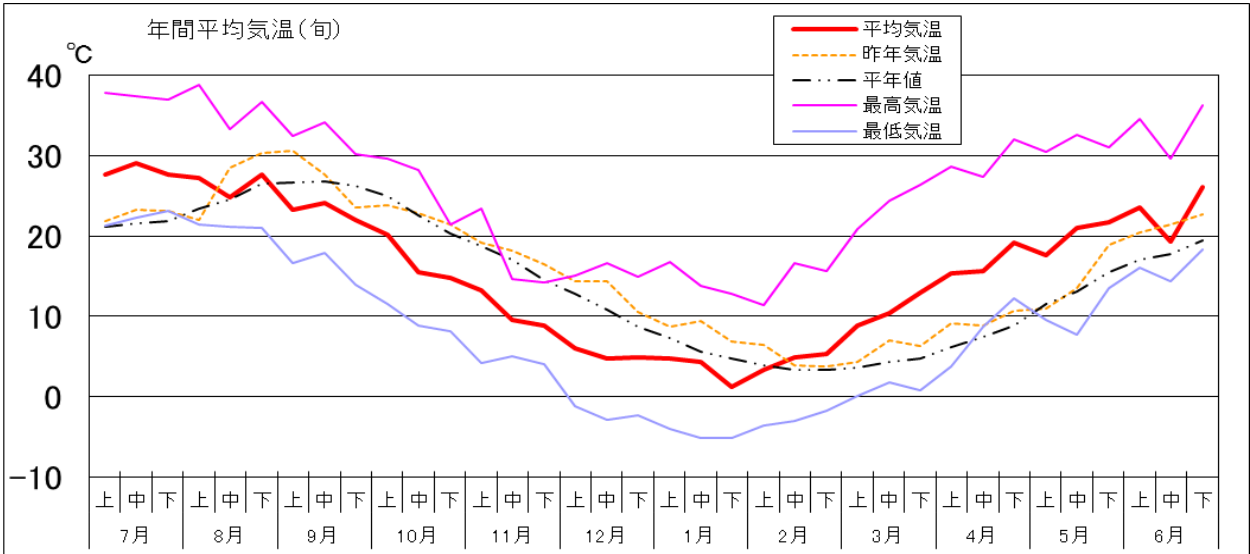
## 気象情報について

(発信部署：JA群馬担い手サポートセンター)

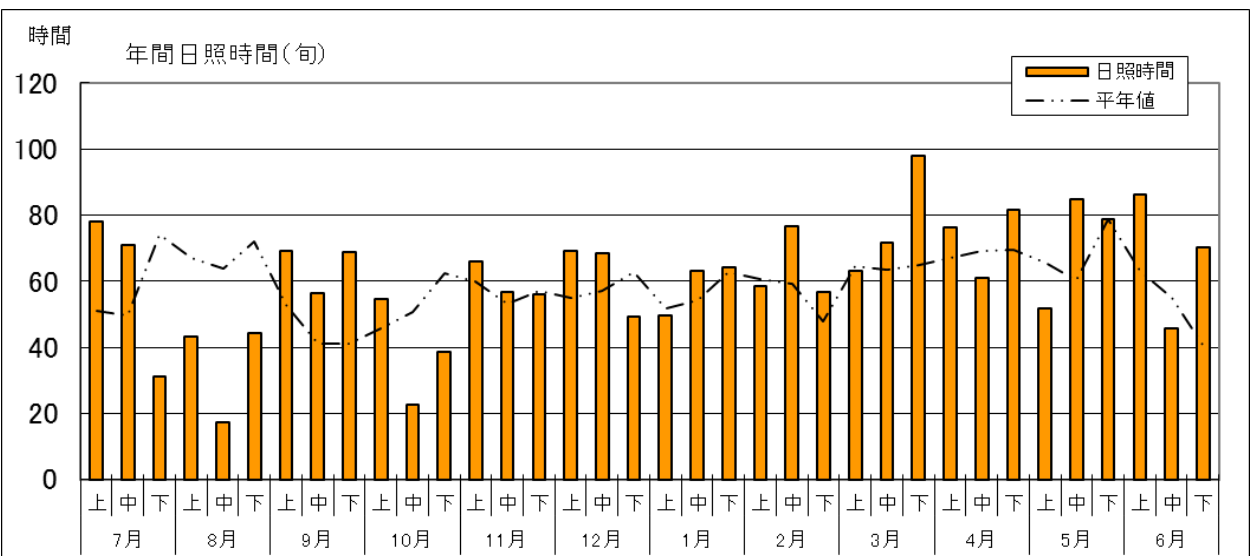
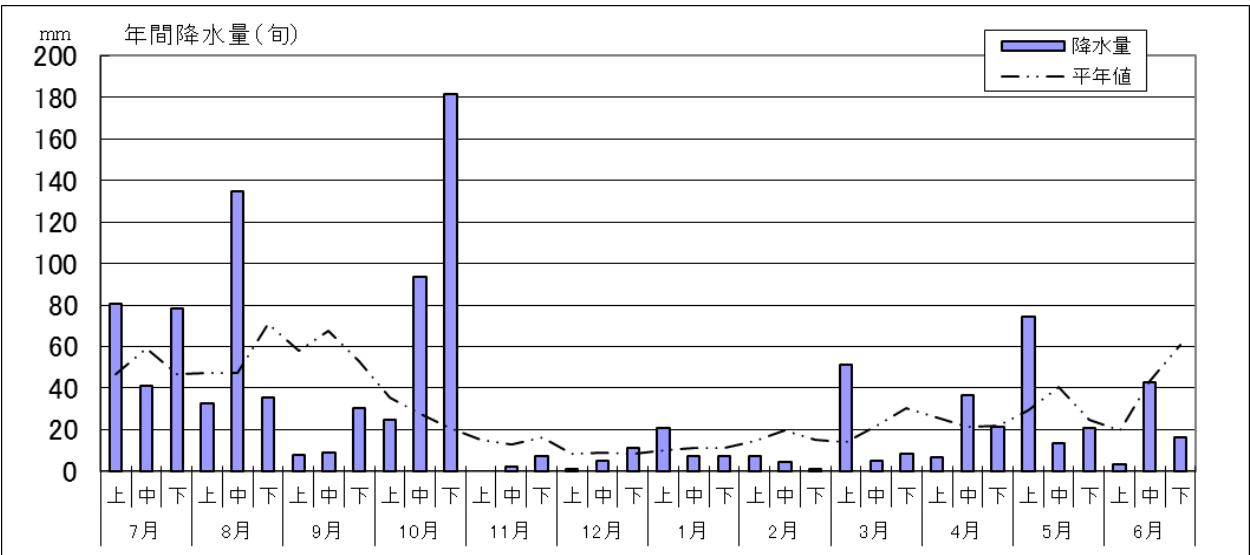
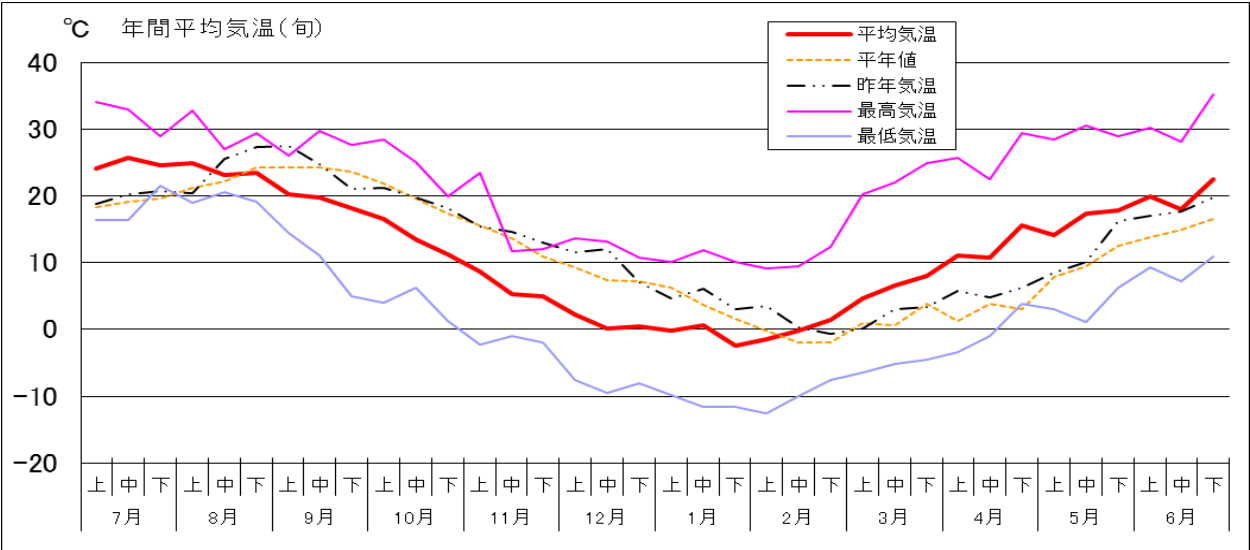
### 気象経過 (前橋気象台 標高 112m)



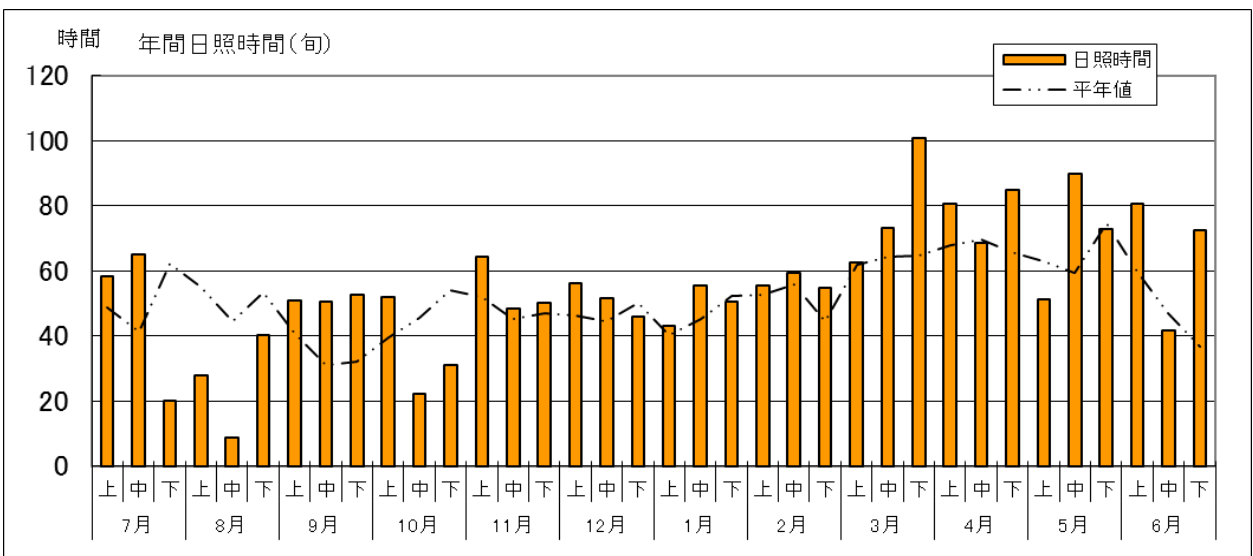
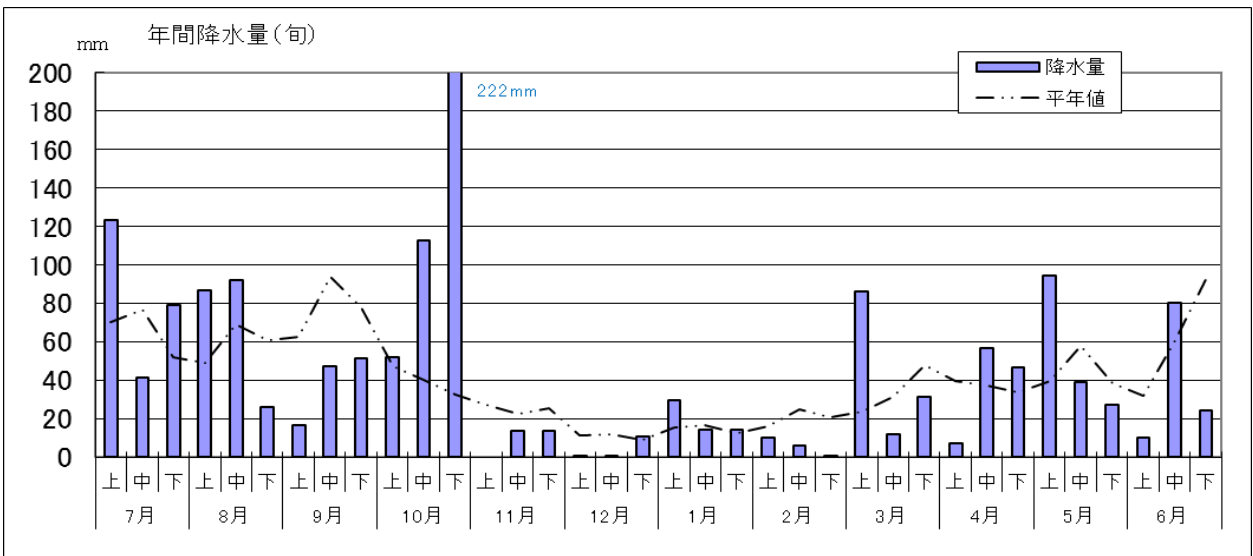
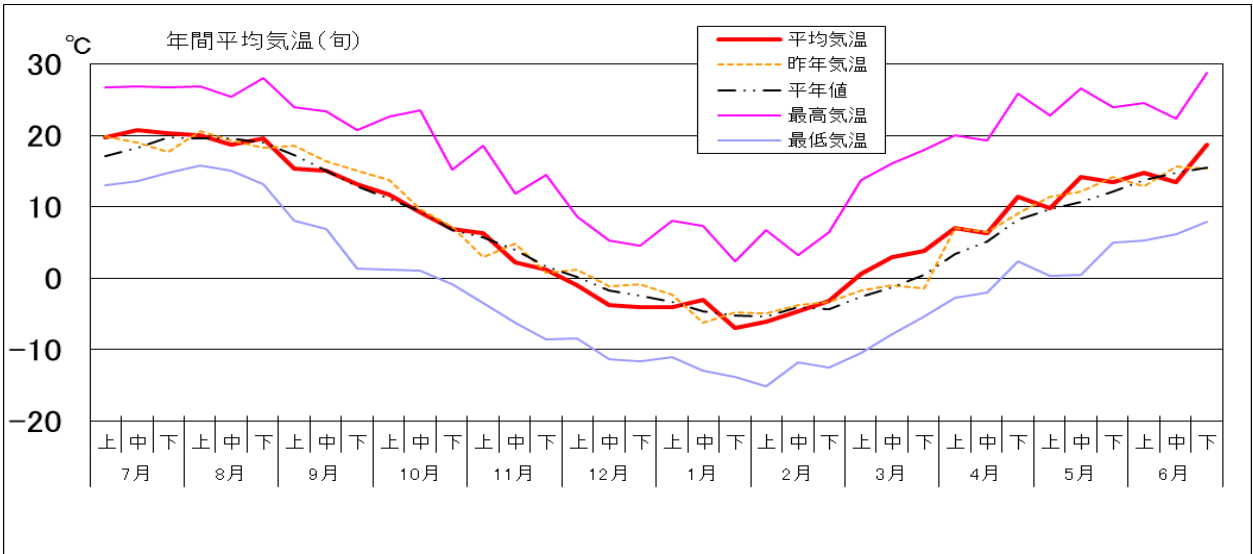
気象経過（観測地点：館林 標高 21m）



気象経過（観測地点：沼田 標高 439m）



気象経過 (観測地点：田代 標高 1,230m)



# みどりの風 放送予定

本放送：月曜日 21時00分～21時30分

再放送：日曜日 8時00分～8時30分

## <今週の放送予定>

### (第1319回) 初夏の便り！ブルーベリー・玉ねぎ

放送日：7月9日(月)22時(再放送日：7月15日)

※放送時間を変更してお届けいたします

内容：JA赤城たちばなより、旬を迎えたブルーベリーと玉ねぎの生産の様子をご紹介します。ブルーベリーは見てもよし！人気の高まる枝物ブルーベリーも登場します。

## <次週の放送予定>

### (第1320回) 産地を丸ごと店頭へ！インショップ事業

放送日：7月16日(月)21時(再放送日：7月22日)

内容：新鮮な旬の地元農産物が並ぶ直売所を、丸ごと都会のスーパーへ！JA甘楽富岡が取り組むインショップ事業についてご紹介します。矢田リポーターも宣伝隊長として、PR頑張ります！

## 【編集後記】

先週の土曜日に江の島へ行ってきました。生しらす丼を堪能後島の頂上まで登り、そこでソフトクリームを頼んだのですが、半分程食べた所でトビに襲撃されてソフトクリームを持ち去られてしまいました。どうやら江の島はトビの生息地のようで、時々食べ物を狙って上空から急降下してくるそうです。注意喚起の看板があるにも関わらず、ぼーっとしていた自分に情けなくなりました。

JA群馬担い手サポートセンター 生産対策課 (担当：浅野)  
(TEL：027-220-2046 FAX：027-220-2024)